

Avril 2026

Acquisition

## **SOFICABLE (SOFIMECA Group) accélère sa croissance avec l'acquisition d'AEP ELECTRONIQUE**



**SOFICABLE**  
SOFIMECA GROUP



*SOFICABLE réalise l'acquisition de la société francilienne AEP ELECTRONIQUE, reconnue depuis plus de 30 ans pour son expertise dans la fabrication d'ensembles et sous-ensembles électroniques destinés aux secteurs de l'aéronautique et de la défense.*

*Accompagné par MBA Capital Mulhouse, le Groupe poursuit sa stratégie de croissance externe ciblée visant à renforcer son expertise dans les solutions industrielles à forte valeur ajoutée.*

*Cette opération s'inscrit dans la stratégie de spécialisation et de développement sur les marchés de la défense et de l'aéronautique, en enrichissant l'offre grâce à l'intégration de compétences spécifiques développées par AEP ELECTRONIQUE.*

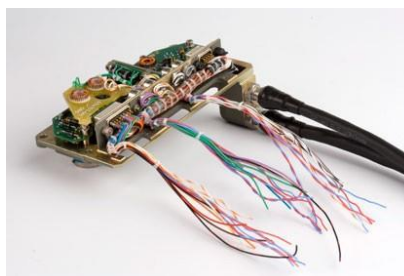
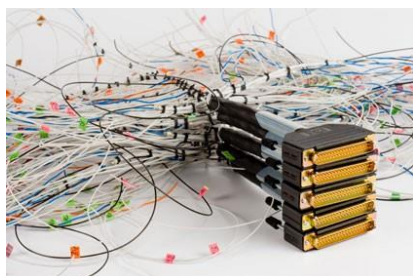
### **SOFIMECA Group, un acteur structurant**

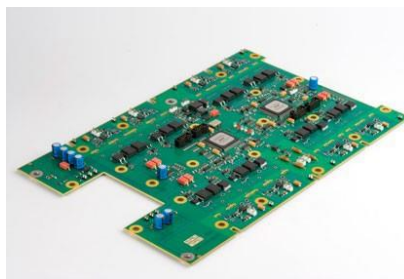
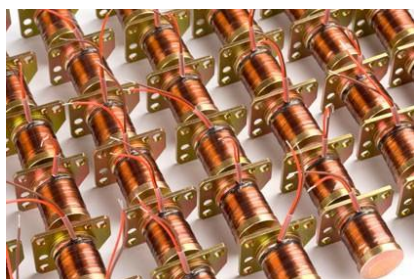
Groupe industriel familial diversifié, SOFIMECA est organisé autour de plusieurs domaines d'activité (câblage industriel, plasturgie, tuyauterie industrielle, circuits imprimés souples), et s'appuie sur des entités spécialisées pour répondre aux besoins techniques variés de ses clients.

Sa filiale SOFICABLE (8 sociétés, CA : 64 M€, plus de 600 collaborateurs) est spécialisée dans les systèmes d'interconnexion. Ce pôle maîtrise un large éventail de savoir-faire : façonnage de faisceaux, cordons, harnais électriques, intégration de sous-ensembles, surmoulage, résinage, enrobage électronique, fabrication de sondes, capteurs, ainsi que l'assemblage de coffrets et d'armoires électriques. Ses solutions adressent des marchés aux exigences élevées, structurés autour de trois verticales stratégiques : l'industrie, le médical et l'aéronautique / défense.

### **A.E.P. ELECTRONIQUE, un savoir-faire avéré**

Basée à Sartrouville, AEP ELECTRONIQUE est un acteur de référence dans le domaine du câblage filaire/ câblage circuit, le bobinage, l'assemblage et l'intégration de cartes électroniques complexes, la fabrication de transformateurs sur mesure, la réparation, maintenance de sous-ensembles électroniques et divers traitements techniques (vernissage, moulage, collage, enrobage, etc....).





### **Une acquisition stratégique pour le pôle câblage électrique industriel**

Cette opération s'inscrit dans une ambition du Groupe de proposer une offre complète et intégrée de solutions à ses clients.

#### **MBA Capital Mulhouse, partenaire clé de l'opération**

SOFICABLE a été accompagné tout au long du processus d'acquisition par Dominique Gozlan, associé au sein du bureau MBA Capital Mulhouse en intervenant sur diverses étapes de la transaction :

- conduite et assistance des opérations ;
- rédaction de la lettre d'intention ;
- négociations tout au long du process ;
- conseil et accompagnement sur le financement.

L'objectif pour MBA Capital était de mener la transaction dans les meilleures conditions stratégiques, financières et juridiques pour SOFICABLE

Les actionnaires d'AEP ELECTRONIQUE ont été accompagnés par l'équipe BNP Paribas Conseil M&A pour organiser un processus concurrentiel visant à transmettre leur entreprise dans les meilleures conditions possibles au candidat le plus à même de contribuer à la poursuite du développement d'AEP Electronique.

Mathieu Fauvel Director M&A chez BNP Paribas Conseil M&A : « *Le groupe SOFIMECA a su faire la différence par le sérieux de sa proposition financière et de son projet sur le plan stratégique et industriel. La proximité entre les ADN des équipes d'AEP ELECTRONIQUE et de SOFIMECA ont aussi été des éléments déterminants. Nous sommes ravis d'avoir contribué à la réalisation de ce rapprochement qui s'inscrit parfaitement dans le mouvement de consolidation du tissu industriel français de PME et d'ETI dédiées aux marchés de l'aéronautique et de la défense* ».

### **Les conseils de l'opération**

#### **Conseils acheteur**

- Conseil financier M&A : MBA Capital - Dominique Gozlan
- Conseil juridique : Cabinet SFAL - Christian Jung
- Conseil juridique (financement) : Cabinet MERMOZ – Benjamin Guilleminot
- Dette senior : BNP Paribas (arrangeur) – Nicolas Devit - Christophe Demontvert - Camille Miglierina, SOCIETE GENERALE – Denis le Bel, CREDIT AGRICOLE ALSACE VOSGES – Alina Mourey, BANQUE POPULAIRE ALSACE LORRAINE CHAMPAGNE – Bruno Gillet

**Conseils vendeur**

- Conseil financier M&A : BNP Paribas Conseil M&A - Geoffroy Pelletrat de Borde, Mathieu Fauvel, Sarah Carlier, Edouard Corbin
- Avocat : UGGC Avocats – Laura Malach, Victoria Durando